

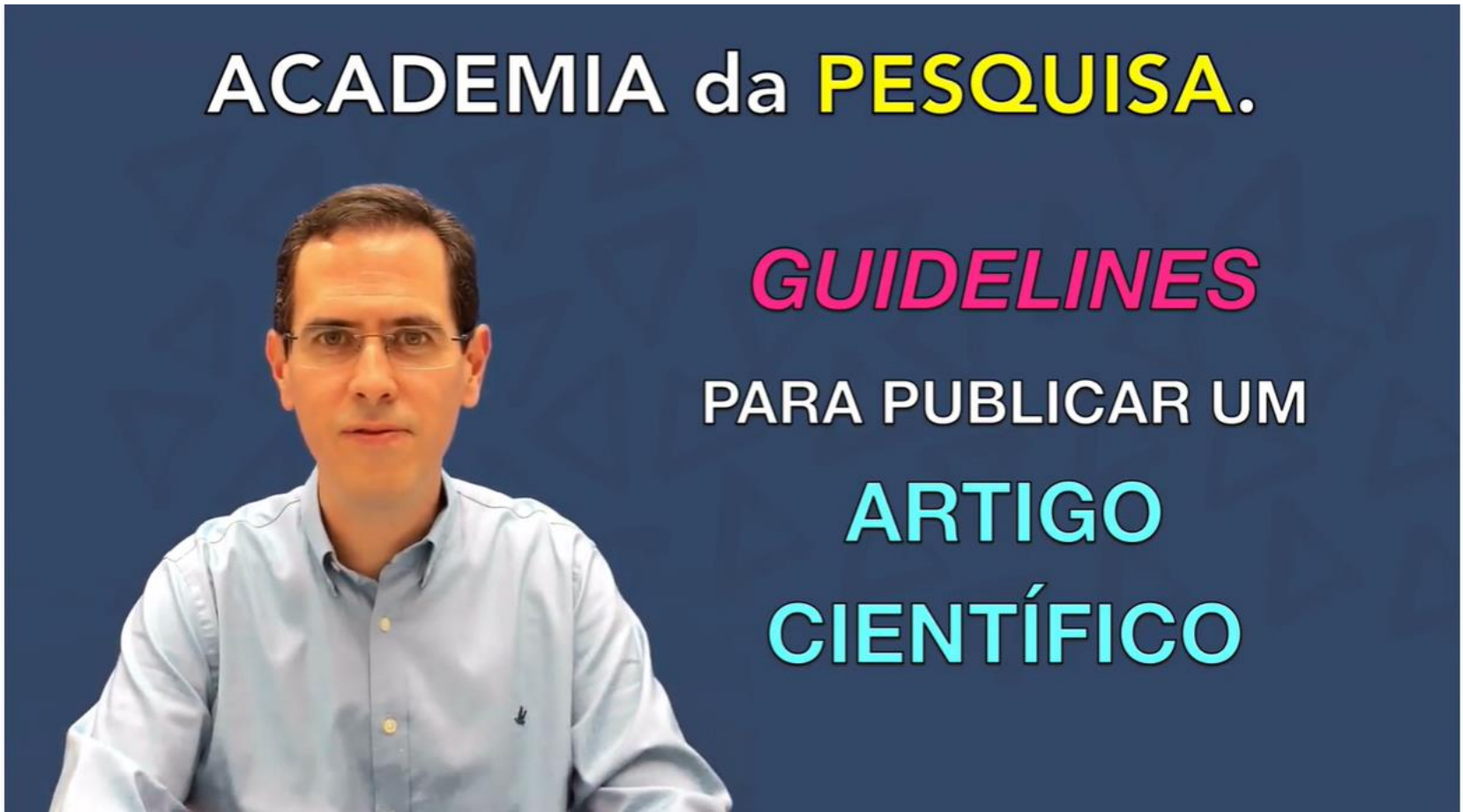
COREQ EM FOCO

Dr.^a ELIZABETH TEIXEIRA

QUAIS OS GUIDELINES ADOTADOS PELOS PERIÓDICOS ?

Desenhos de estudos	Diretrizes
Ensaio randomizado	CONSORT ^a
Estudo observacional	STROBE ^a
Revisões sistemáticas	PRISMA ^a
Protocolos de estudo	SPIRIT, PRISMA-P
Estudo de diagnóstico/prognóstico	STARD
Estudo prognóstico	TRIPOD
Relatos de caso	CARE ^a
Diretrizes de prática clínica	AGREE, RIGHT
Pesquisas qualitativas	SRQR, COREQ
Estudo pré-clínico em animais	ARRIVE
Estudo de melhoria de qualidade	SQUIRE
Avaliações econômicas	CHEERS

<https://www.youtube.com/watch?v=Nt0qp-EEjTA>



ACADEMIA da PESQUISA.

GUIDELINES

PARA PUBLICAR UM

ARTIGO

CIENTÍFICO

#guidelinesparapublicação #projetodepesquisa #publicarartigocientifico

GUIDELINES PARA PUBLICAÇÃO DE ESTUDOS CIENTÍFICOS | Orientações para o artigo científico

Tradução e validação para a língua portuguesa e avaliação do guia COREQ

Traducción y validación al idioma portugués y evaluación de la guía COREQ

Virginia Ramos dos Santos Souza Maria Helena Palucci Marziale Gilberto Tadeu Reis Silva

Paula Lima Nascimento

[SOBRE OS AUTORES](#)

- » **Resumo**
- » Resúmen
- » Abstract
- » Text
- » Introdução
- » Métodos
- » Resultados
- » Discussão
- » Conclusão
- » Agradecimentos
- » Referências
- » Datas de Publicação
- » Histórico

Resumo

Objetivo:

Traduzir e validar o guia Consolidated Criteria for Reporting Qualitative Research (COREQ) para o português falado no Brasil e verificar o impacto da recomendação do uso COREQ pelos autores em artigos publicados em uma revista científica de Enfermagem

Métodos:

Estudo metodológico e descritivo. Na primeira etapa, adotou-se protocolo para tradução de instrumentos, em seguida o guia COREQ em português brasileiro foi aplicado para análise da qualidade dos artigos publicados, em uma revista científica, dois anos anteriores e dois anos posteriores à adoção do COREQ pela revista.

Resultados:

A primeira fase traduziu e validou os 32 itens do COREQ por três juízes e com emprego da Técnica Delphi com índice de concordância entre os juízes de 99%. Na segunda fase, 77 artigos de abordagem qualitativa foram avaliados sendo 25 artigos publicados entre 2014-2015 (antes da adoção do guia pela revista) e 52 artigos entre 2016-2017 (após a adoção do COREQ). Verificou-se diferença estaticamente significativa antes e após a adoção do guia entre cinco itens: Identificação dos autores que conduziram a pesquisa; Apresentação da atividade/ocupação dos autores; Informação sobre o tempo despendido para realização das entrevistas; Informação sobre devolução das entrevistas aos participantes para inserção de comentários e/ou correção pelos mesmos; e Apresentação da descrição da árvore de codificação. As medianas de atendimento aos 32 itens alcançaram 56,3% (antes) e 62,5% (depois), com significância estatística.

- COREQ
- 32 ITENS

Domínio 1: Equipe de pesquisa e reflexividade		
Características pessoais		
1	Entrevistador/facilitador	Qual autor (autores) conduziu a entrevista ou o grupo focal?
2	Credenciais	Quais eram as credenciais do pesquisador? Exemplo: PhD, médico.
3	Ocupação	Qual a ocupação desses autores na época do estudo?
4	Gênero	O pesquisador era do sexo masculino ou feminino?
5	Experiência e treinamento	Qual a experiência ou treinamento do pesquisador?
Relacionamento com os participantes		
6	Relacionamento estabelecido	Foi estabelecido um relacionamento antes do início do estudo?
7	Conhecimento do participante sobre o entrevistador	O que os participantes sabiam sobre o pesquisador? Por exemplo: objetivos pessoais, razões para desenvolver a pesquisa.
8	Características do entrevistador	Quais características foram relatadas sobre o entrevistador/facilitador? Por exemplo, preconceitos, suposições, razões e interesses no tópico da pesquisa.
Domínio 2: Conceito do estudo		
Estrutura teórica		
9	Orientação metodológica e teoria	Qual orientação metodológica foi declarada para sustentar o estudo? Por exemplo: teoria fundamentada, análise do discurso, etnografia, fenomenologia e análise de conteúdo.
Seleção de participantes		
10	Amostragem	Como os participantes foram selecionados? Por exemplo: conveniência, consecutiva, amostragem, bola de neve.
11	Método de abordagem	Como os participantes foram abordados? Por exemplo: pessoalmente, por telefone, carta ou e-mail.
12	Tamanho da amostra	Quantos participantes foram incluídos no estudo?
13	Não participação	Quantas pessoas se recusaram a participar ou desistiram? Por quais motivos?
Cenário		
14	Cenário da coleta de dados	Onde os dados foram coletados? Por exemplo: na casa, na clínica, no local de trabalho.
15	Presença de não participantes	Havia mais alguém presente além dos participantes e pesquisadores?
16	Descrição da amostra	Quais são as características importantes da amostra? Por exemplo: dados demográficos, data da coleta.
Coleta de dados		
17	Guia da entrevista	Os autores forneceram perguntas, instruções, guias? Elas foram testadas por test-pilotos?
18	Repetição de entrevistas	Foram realizadas entrevistas repetidas? Se sim, quantas?
19	Gravação audiovisual	A pesquisa usou gravação de áudio ou visual para coletar os dados?
20	Notas de campo	As notas de campo foram feitas durante e/ou após a entrevista ou o grupo focal?
21	Duração	Qual a duração das entrevistas ou do grupo focal?
22	Saturação de dados	A saturação de dados foi discutida?
23	Devolução de transcrições	As transcrições foram devolvidas aos participantes para comentários e/ou correção?
Domínio 3: Análise e resultados		
Análise de dados		
24	Número de codificadores de dados	Quantos foram os codificadores de dados?
25	Descrição da árvore de codificação	Os autores forneceram uma descrição da árvore de codificação?
26	Derivação de temas	Os temas foram identificados antecipadamente ou derivados dos dados?
27	Software	Qual software, se aplicável, foi usado para gerenciar os dados?
28	Verificação do participante	Os participantes forneceram feedback sobre os resultados?
Relatório		
29	Citações apresentadas	As citações dos participantes foram apresentadas para ilustrar os temas/achados? Cada citação foi identificada? Por exemplo, pelo número do participante.
30	Dados e resultados consistentes	Houve consistência entre os dados apresentados e os resultados?
31	Clareza dos principais temas	Os principais temas foram claramente apresentados nos resultados?
32	Clareza de temas secundários	Há descrição dos diversos casos ou discussão dos temas secundários?

Domínio 1: Equipe de pesquisa e reflexividade

Características pessoais		
1	Entrevistador(a)/facilitador(a)	Que autor(es) conduziu(ram) a entrevista ou grupo de foco?
2	Credenciais	Quais eram as credenciais do(a) pesquisador(a)? P.ex. PhD, Dr.
3	Ocupação	Qual era sua ocupação na época do estudo?
4	Gênero	O(a) pesquisador(a) era homem ou mulher?
5	Experiência e treinamento	Que experiência ou treinamento o(a) pesquisador(a) teve?
Relacionamento com participantes		
6	Relacionamento estabelecido	Havia um relacionamento estabelecido antes do começo do estudo?
7	Conhecimento por parte do(a) participante do(a) entrevistador(a)	O que os(as) participantes sabiam sobre o(a) pesquisador(a)? p.ex. metas pessoais, razões para conduzir a pesquisa
8	Características do(a) entrevistador(a)	Que características foram informadas sobre o(a) entrevistador(a)/facilitador(a)? p.ex. viés, suposições, razões e interesses no tópico da pesquisa

Domínio 2: desenho do estudo

Enquadramento teórico

9	Orientação e teoria metodológicas	Que orientação metodológica foi apresentada para subsidiar o estudo? P.ex. teoria fundamentada, análise do discurso, etnografia, fenomenologia, análise de conteúdo
----------	-----------------------------------	---

Seleção de participantes

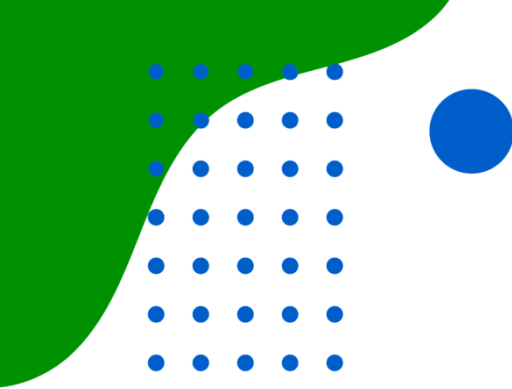
10	Amostragem	Como foram escolhidos os(as) participantes? P.ex. orientada, conveniência, consecutiva, bola de neve
11	Método de abordagem	Como os(as) participantes foram abordados(as)? P.ex. cara a cara, telefone, correio, e-mail
12	Tamanho da amostra	Quantos(as) participantes havia no estudo?
13	Não participação	Quantas pessoas se recusaram a participar ou abandonaram? Razões?

Domínio 2: desenho do estudo

Contexto		
14	Contexto da coleta de dados	Onde os dados foram coletados? P.ex. em casa, clínica, local de trabalho
15	Presença de não participantes	Mais alguém estava presente além dos(as) participantes e pesquisadores(as)?
16	Descrição da amostra	Quais são as características importantes da amostra? P.ex. dados demográficos, data
Coleta de dados		
17	Guia de entrevista	Questões, incitações ou guias foram fornecidas pelos(as) autores(as)? Elas foram submetidas a testes piloto?
18	Entrevistas repetidas	Entrevistas repetidas foram conduzidas? Se sim, quantas?
19	Gravações de áudio/vídeo	A pesquisa utilizou gravações de áudio ou vídeo para coletar os dados?
20	Notas de campo	Notas de campo foram feitas durante e/ou após a entrevista ou grupos de foco?
21	Duração	Qual foi a duração das entrevistas ou grupos de foco?
22	Saturação de dados	A saturação de dados foi discutida?
23	Retorno de transcrições	As transcrições foram retornadas aos participantes para comentários e/ou correções?

Domínio 3: análise e resultados

Análise de dados		
24	Número de codificadores de dados	Quantos codificadores de dados codificaram os dados?
25	Descrição da árvore de codificação	Os autores forneceram uma descrição da árvore de codificação?
26	Derivação de temas	Os temas foram identificados antecipadamente ou derivados dos dados?
27	Software	Que software, se aplicável, foi usado para gerenciar os dados?
28	Checagem dos(as) participantes	Os(as) participantes deram feedback sobre os resultados?
Relato		
29	Citações apresentadas	Citações dos(as) participantes foram apresentadas para ilustrar os temas/resultados? Cada citação foi identificada? P.ex. número do participante
30	Dados e resultados consistentes	Havia consistência entre os dados apresentados e os resultados?
31	Clareza dos principais temas	Os principais temas foram claramente apresentados nos resultados?
32	Clareza dos temas secundários	Há uma descrição de casos diferentes ou discussão de temas secundários?



Link para este documento



OBRIGADA

etfelipe@hotmail.com

